

### Система оценивания проверочной работы

Правильный ответ на каждое из заданий 1.1, 2.1, 2.2, 2.3, 2.4, 4.1, 4.2, 4.3, 5.3, 6, 7.1, 8.1, 10.2, 10.3 оценивается 1 баллом.

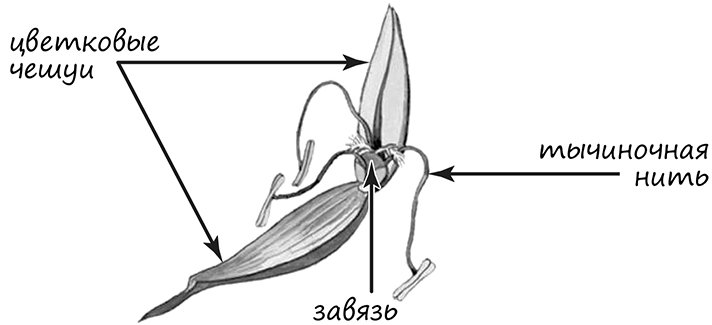
Полный правильный ответ на задание 3 оценивается 2 баллами. Если в ответе допущена одна ошибка (в том числе написана лишняя цифра или не написана одна необходимая цифра), выставляется 1 балл; если допущено две или более ошибки – 0 баллов.

Номер задания	Правильный ответ
1.1	А – моллюски Б – губки В – паукообразные Г – пресмыкающиеся
2.1	объектив
2.2	увеличение изображения объекта
2.3	половых клеток
2.4	140
3	524
4.1	размножение ИЛИ вегетативное размножение
4.2	способность к быстрому расселению
4.3	у садовой земляники имеются цветки и плоды
5.3	пестик ИЛИ завязь
6	царство – Растения отдел – Покрытосеменные (Цветковые) род – Лотос вид – Лотос орехоносный ИЛИ – 4132
7.1	насекомые
8.1	наличие в воде углекислого газа увеличивает количество пузырьков (газов, кислорода) в воде
10.2.	дизентерийная амёба – 1 медведка – 9 геккон – 13
10.3	медведку

- 1.2. Три из изображённых на фотографиях объекта живой природы объединены общим признаком. Выпишите название объекта, «выпадающего» из этого ряда. Объясните свой выбор.

Содержание верного ответа и указания к оцениванию	Баллы
Правильный ответ должен содержать следующие <u>элементы</u> : 1) <u>объект</u> : пресмыкающиеся; 2) <u>объяснение</u> , например: пресмыкающиеся – организмы, имеющие внутренний скелет; ИЛИ 1) <u>объект</u> : губки; 2) <u>объяснение</u> , например: губки – организмы, не обладающие способностью к движению	
Правильно определён объект и дано объяснение	1
Правильно определён объект, объяснение отсутствует / дано неправильно. ИЛИ Объект определён неправильно / не определён независимо от наличия объяснения. ИЛИ Ответ неправильный	0
<i>Максимальный балл</i>	<i>1</i>

- 5.1. Покажите стрелками и подпишите на рисунке *тычиночную нить, цветковую чешую, завязь*.

Содержание верного ответа и указания по оцениванию	Баллы
	
Верно подписаны три части цветка	2
Верно подписаны только две части цветка	1
Верно подписана только одна часть цветка ИЛИ Ответ неправильный	0
<i>Максимальный балл</i>	<i>2</i>

- 5.2. Что в строении цветка демонстрирует его принадлежность к ветроопыляемым растениям?

Содержание верного ответа и указания к оцениванию (допускаются иные формулировки ответа, не искажающие его смысла)	Баллы
Должен быть дан <u>ответ на вопрос</u> , например: слабое развитие околоцветника; слабое развитие околоцветника ИЛИ длинные тычиночные нити ИЛИ рыльце в виде пёрышка	
Правильно дан ответ на вопрос	1
Ответ неправильный	0
<i>Максимальный балл</i>	<i>1</i>

7

7.2. Каковы особенности внешнего строения представителей этой группы? Укажите одну особенность.

<b>Содержание верного ответа и указания к оцениванию</b> (допускаются иные формулировки ответа, не искажающие его смысла)	<b>Баллы</b>
Правильный ответ должен содержать <u>указание особенности</u> строения насекомых, например: тело состоит из головы, груди и брюшка; ИЛИ имеют три пары ног; ИЛИ одна пара усиков	
Правильно указана особенность строения насекомых	1
Ответ неправильный	0
<i>Максимальный балл</i>	<i>1</i>

8

8.2. С какой целью Артур поместил банки с растениями на свет?

<b>Содержание верного ответа и указания к оцениванию</b> (допускаются иные формулировки ответа, не искажающие его смысла)	<b>Баллы</b>
Должен быть дан <u>ответ на вопрос</u> , например: с целью обеспечить процесс фотосинтеза	
Правильно дан ответ на вопрос	1
Ответ неправильный	0
<i>Максимальный балл</i>	<i>1</i>

8.3. Какова роль фотосинтеза для растения? Обоснуйте свой ответ.

<b>Содержание верного ответа и указания по оцениванию</b> (допускаются иные формулировки ответа, не искажающие его смысла)	<b>Баллы</b>
Правильный ответ должен содержать следующие <u>элементы</u> : 1) <u>ответ на вопрос</u> : благодаря фотосинтезу в растениях образуются органические вещества; ИЛИ благодаря фотосинтезу образуется кислород; 2) <u>обоснование</u> , например: органические вещества – источник пищи и энергии для растений; ИЛИ кислород необходим для дыхания растений. Элементы ответа могут быть приведены в иных, близких по смыслу формулировках	
Правильно дан ответ на вопрос, приведено обоснование	2
Правильно дан только ответ на вопрос; обоснование не приведено / приведено неправильно	1
Ответ на вопрос отсутствует / дан неправильно независимо от наличия обоснования. ИЛИ Ответ неправильный	0
<i>Максимальный балл</i>	<i>2</i>

9

9.1. Опишите особенности растений эпифиллума и кактуса эхинопсиса, которые необходимо учитывать при их разведении в домашних условиях, используя для этого таблицу условных обозначений.

Содержание верного ответа и указания по оцениванию	Баллы
<p>Правильный ответ должен содержать следующие <u>условия выращивания растений</u>:</p> <p><u>эпифиллум</u>:</p> <ol style="list-style-type: none"> <li>1) выносливое;</li> <li>2) комнатная температура;</li> <li>3) влажная почва;</li> <li>4) рассеянный свет;</li> </ol> <p><u>кактус эхинопсис</u>:</p> <ol style="list-style-type: none"> <li>1) выносливое;</li> <li>2) комнатная температура;</li> <li>3) сухая почва;</li> <li>4) прямые лучи.</li> </ol> <p>Условия могут быть приведены в более развёрнутых формулировках</p>	
Правильно указано по четыре условия для выращивания каждого из растений	2
<p>Правильно указаны два-три условия для выращивания одного растения и два-четыре условия для выращивания другого растения.</p> <p>ИЛИ Правильно указаны четыре условия для выращивания только одного растения</p>	1
<p>Все комбинации элементов, не соответствующие указаниям по выставлению 2 и 1 балла.</p> <p>ИЛИ Ответ неправильный</p>	0
<i>Максимальный балл</i>	2

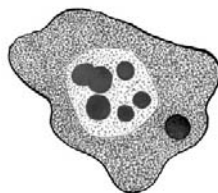
9.2. По каким из приведённых в описании позиций эти растения имеют одинаковые характеристики содержания?

Содержание верного ответа и указания по оцениванию	Баллы
<p>Правильный ответ должен содержать указание <u>двух позиций</u>, по которым растения имеют одинаковые характеристики содержания:</p> <ol style="list-style-type: none"> <li>1) эпифиллум и кактус эхинопсис – выносливые растения;</li> <li>2) для содержания необходима комнатная температура</li> </ol>	
Правильно указаны две позиции	2
Правильно указана только одна позиция	1
Ответ неправильный	0
<i>Максимальный балл</i>	2

10

10.1. Рассмотрите изображения животных: *дизентерийная амёба*, *медведка*, *геккон*. Подпишите их названия под соответствующими изображениями.

Под каждым названием животного подпишите название среды обитания взрослой формы организма: *наземно-воздушная*, *организменная*, *почвенная*.



Название	Геккон	Дизентерийная амёба	Медведка
Среда обитания	Наземно-воздушная	Организменная	Почвенная

Содержание верного ответа и указания по оцениванию	Баллы
Верно подписаны названия трёх животных и указана среда обитания каждого из них	2
Верно подписаны названия не менее двух животных и указана среда обитания одного-двух из них. ИЛИ Верно подписаны только названия трёх животных, среды обитания не указаны / указаны неверно	1
Все комбинации элементов, не соответствующие указаниям по выставлению 2 и 1 балла. ИЛИ Ответ неправильный	0
<i>Максимальный балл</i>	2

### Система оценивания выполнения всей работы

Максимальный балл за выполнение работы – 30.

*Рекомендации по переводу первичных баллов в отметки по пятибалльной шкале*

Отметка по пятибалльной шкале	«2»	«3»	«4»	«5»
Первичные баллы	0–11	12–18	19–25	26–30