

Система оценивания проверочной работы

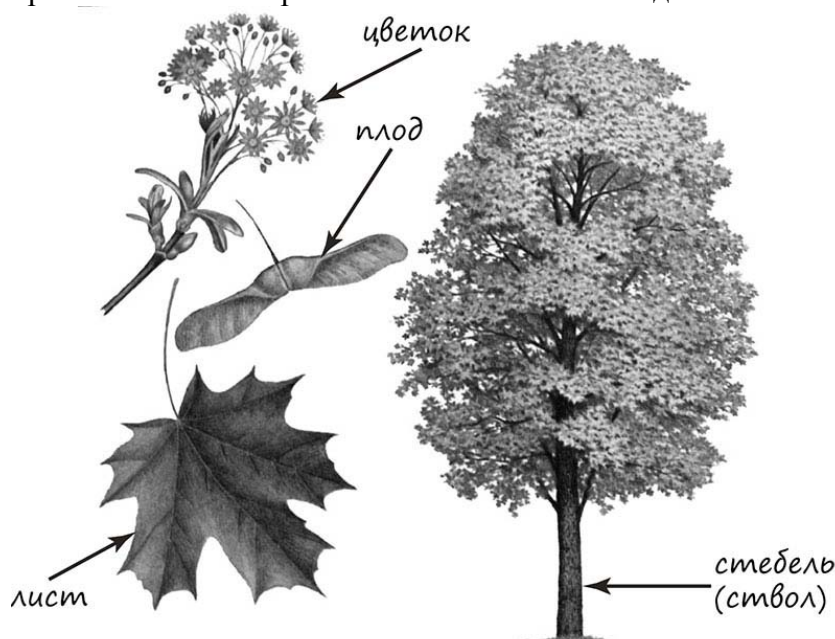
Правильный ответ на каждое из заданий 1.2, 2 и 4 оценивается **1 баллом**.

Полный правильный ответ на каждое из заданий 3, 6.2, 6.3, 7.1 и 8 оценивается **2 баллами**. Если в ответе допущена одна ошибка (в том числе написана лишняя цифра или не написана одна необходимая цифра), выставляется **1 балл**; если допущено две или более ошибки – **0 баллов**.

Правильный ответ на задание 5 оценивается **2 баллами**. Если в ответе переставлены местами две цифры, выставляется **1 балл**.

Номер задания	Правильный ответ
1.2	лист
2	размножение
3	112
4	клеточную стенку / оболочку клетки
5	51342
6.2	А) томат (помидор) Б) кукуруза В) хлопчатник Г) петрушка
6.3	А) кукуруза / хлопчатник Б) хлопчатник В) томат (помидор)
7.1	345 (в любой последовательности)
8	245

1 Рассмотрите изображения клёна остролистного и выполните задания.



1.1. Покажите стрелками и подпишите на рисунке *листь*, *цветок*, *стебель (ствол)* и *плод* клёна.

Содержание верного ответа и указания по оцениванию (допускаются иные формулировки ответа, не искажающие его смысла)	Баллы
Верно подписаны четыре органа растения	2
Верно подписаны только два–три органа растения	1
Верно подписан только один орган растения. ИЛИ Ответ неправильный	0
<i>Максимальный балл</i>	2

1.3. В приведённом ниже списке названы органы растения. Все они, за исключением одного, выполняют функцию семенного размножения. Выпишите название органа растения, который «выпадает» из общего ряда. Укажите, какую функцию выполняет выбранный Вами орган.

Корень, цветок, семя, плод.

Содержание верного ответа и указания по оцениванию (допускаются иные формулировки ответа, не искажающие его смысла)	Баллы
Правильный ответ должен содержать следующие элементы: 1) <u>название «выпадающего» из логического ряда органа растения</u> : корень; 2) <u>указание функции</u> , например: корень обеспечивает почвенное питание растения. Указание функции может быть приведено в иной, близкой по смыслу формулировке	
Правильно указан орган растения, указана функция	2
Правильно указан только орган растения	1
Орган растения указан неправильно независимо от наличия/отсутствия указания функции. ИЛИ Ответ неправильный	0
<i>Максимальный балл</i>	2

6

6.1. Используя приведённую ниже таблицу, ответьте на вопросы.

**Минимальные температуры для прорастания семян
и появления всходов растений при посадке в грунт**

Растения	Минимальная температура, °С	
	Прорастание семян	Появление всходов
Петрушка	2–3	4–5
Хлопчатник	12–14	14–15
Томат (помидор)	12–15	25–27
Кукуруза	8–10	10–11

Какое растение из перечисленных в таблице самое холодоустойчивое?

Какое растение из перечисленных в таблице не даст всходов, если почва не прогреется до температуры 25°C?

Прорастание семян каких растений из перечисленных в таблице происходит при температуре выше 12°C?

Содержание верного ответа и указания по оцениванию (допускаются иные формулировки ответа, не искажающие его смысла)	Баллы
Правильный ответ должен содержать <u>ответы на три вопроса</u> : 1) петрушка; 2) томат (помидор); 3) семян хлопчатника и томата (помидора)	
Правильно даны ответы на три вопроса	2
Правильно даны ответы на любые два вопроса	1
Правильно дан ответ только на один любой вопрос. ИЛИ Ответ неправильный	0
<i>Максимальный балл</i>	2

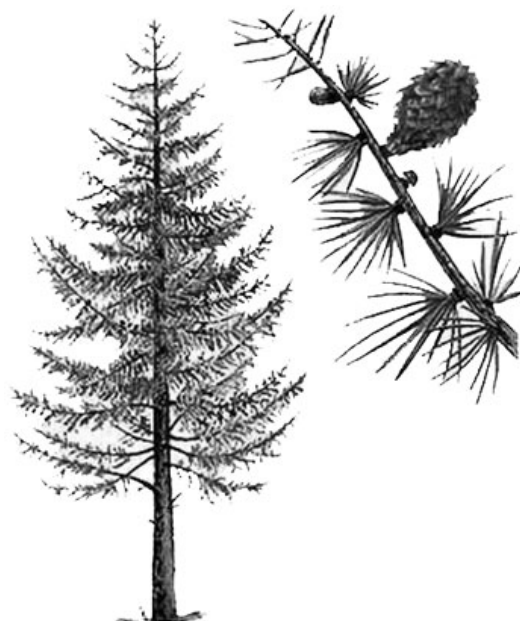
7

7.2. Сделайте описание лиственницы обыкновенной по следующему плану.

А) В сравнении с мхом лиственница **крупнее/мельче**.

Б) Что представляют собой листья лиственницы?

В) Где у лиственницы образуются и развиваются семена?



Содержание верного ответа и указания по оцениванию (допускаются иные формулировки ответа, не искажающие его смысла)	Баллы
Правильный ответ должен содержать <u>описание/признаки по трём пунктам плана</u> : А) крупнее (лиственница крупнее мха); Б) хвоинки/иголки; В) в шишках. Элементы описания могут быть приведены в иной, близкой по смыслу формулировке	
Правильно даны ответы по трём пунктам плана	2
Правильно даны ответы по двум любым пунктам плана	1
Правильно дан ответ только по одному любому пункту плана. ИЛИ Ответ неправильный	0
<i>Максимальный балл</i>	2

9

Как Вы думаете, какое правило устанавливается изображённым на рисунке знаком?

Напишите в ответе это правило и укажите место, где можно встретить такой знак.



Содержание верного ответа и указания к оцениванию (допускаются иные формулировки ответа, не искажающие его смысла)	Баллы
Правильный ответ должен содержать следующие <u>элементы</u> : 1) <u>правило</u> : бросайте мусор только в урну / соблюдайте чистоту; 2) <u>указание места</u> : в парке / в сквере / на пляже / в зоне отдыха / на парковке / на вокзале. Правило и указание места могут быть приведены в иной, близкой по смыслу формулировке	
Правильно определено и записано правило, указано место	2
Правильно определено и записано правило, место не указано. ИЛИ Правильно указано место, не определено и не записано правило	1
Правило и место не определены / определены неправильно	0
<i>Максимальный балл</i>	2

10

На фотографии изображён представитель одной из профессий, связанных с биологией. Определите эту профессию.

Напишите, какую работу выполняют люди этой профессии. Чем эта работа полезна обществу?



Критерии и указания к оцениванию		Баллы
К1	Определение профессии	1
	Профессия: врач/педиатр/фельдшер	1
	Профессия не определена в явном виде / определена неправильно	0
	<i>Если профессия в явном виде не определена / определена неправильно и по критерию К1 выставлен 0 баллов, то по всем остальным позициям оценивания выставляется 0 баллов</i>	
К2	Пояснение характера работы	1
	<i>При оценивании объём пояснения не учитывается; краткое пояснение, правильное по существу, может быть оценено максимальным баллом по данному критерию</i>	
	Правильно пояснено, какую работу выполняют представители данной профессии	1
	Пояснение о том, какую работу выполняют представители данной профессии, отсутствует. ИЛИ Ответ неправильный	0
К3	Объяснение пользы для общества	1
	<i>При оценивании в качестве правильного может быть принято объяснение в любом объёме. Главное – конкретизация объяснения применительно к данной профессии</i>	
	Дано уместное объяснение того, чем работа людей данной профессии полезна обществу	1
	Приведены рассуждения общего характера, не связанные с общественной значимостью данной профессии. ИЛИ Ответ неправильный	0
	<i>Максимальный балл</i>	3

Система оценивания выполнения всей работы

Максимальный балл за выполнение работы – 28.

Таблица перевода баллов в отметки по пятибалльной шкале

Отметка по пятибалльной шкале	«2»	«3»	«4»	«5»
Первичные баллы	0–8	9–16	17–23	24–28