

### Система оценивания проверочной работы

Правильный ответ на каждое из заданий 2.1, 2.2, 2.3, 2.4, 4.1, 4.2, 4.3, 5.3, 7.1, 8.1, 10.3 оценивается **1 баллом**.

Полный правильный ответ на каждое из заданий 1.1, 3, 6, 10.2 оценивается **2 баллами**. Если в ответе допущена одна ошибка (в том числе написана лишняя цифра или не написана одна необходимая цифра), выставляется **1 балл**; если допущено две или более ошибки – 0 баллов.

Номер задания	Правильный ответ
1.1	А – черви Б – простейшие В – губки Г – членистоногие
2.1	винт / регулировочный винт
2.2	регулирует чёткость изображения
2.3	клетки водоросли / водоросли
2.4	100
3	341
4.1	Нога поднялась. ИЛИ Нога поднялась и согнулась в колене. ИЛИ Поднялась стопа. ИЛИ Приподнялись пальцы ног
4.2	раздражимость ИЛИ рефлекс
4.3	мозг ИЛИ спинной мозг ИЛИ головной мозг
5.3	пыльцевое зерно / пыльца
6	царство – Растения отдел – Покрытосеменные (цветковые) род – Кипрей вид – Кипрей узколистный ИЛИ 3421
7.1	200 кандел
8.1	свет/освещённость
10.2	сазан – 9 медведка – 7 геккон – 11
10.3	медведка

1

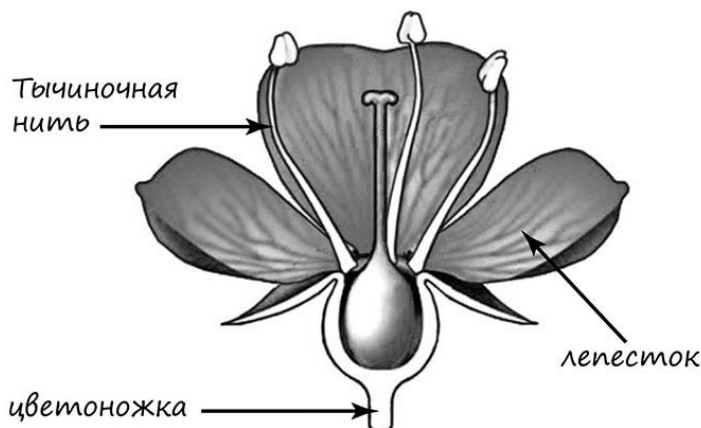
1.2. Три из изображённых на фотографиях объекта объединены общим признаком. Выпишите название объекта, «выпадающего» из общего ряда. Объясните свой выбор.

Содержание верного ответа и указания к оцениванию	Баллы
Правильный ответ должен содержать следующие <u>элементы</u> : 1) <u>объект</u> : простейшие; 2) <u>объяснение</u> , например: этот организм образован одной клеткой. ИЛИ 1) <u>объект</u> : губки; 2) <u>объяснение</u> , например: ведут прикрепленный образ жизни. Объяснение может быть дано в иной формулировке, не искажающей его смысла	
Правильно определён объект и дано объяснение	1
Правильно определён объект, объяснение отсутствует / дано неправильно. ИЛИ Объект определён неправильно / не определён независимо от наличия объяснения. ИЛИ Ответ неправильный	0
<i>Максимальный балл</i>	<i>1</i>

5

Рассмотрите изображение цветка и выполните задания.

5.1. Покажите стрелками и подпишите на рисунке *лепесток*, *тычиночную нить*, *цветоножку*.



Содержание верного ответа и указания по оцениванию	Баллы
Верно подписаны три части цветка / элемента	2
Верно подписаны только две части цветка / элемента	1
Верно подписана только одна часть цветка / один элемент. ИЛИ Ответ неправильный	0
<i>Максимальный балл</i>	<i>2</i>

5.2. Какую функцию в цветке выполняет *цветоножка*?

Содержание верного ответа и указания к оцениванию (допускаются иные формулировки ответа, не искажающие его смысла)	Баллы
Правильный ответ должен содержать <u>указание функции</u> , например: служит для ориентации цветка в пространстве ИЛИ поддерживает цветок	
Правильно указана функция	1
Ответ неправильный	0
<i>Максимальный балл</i>	<i>1</i>

7.2. Какой фактор, кроме силы света, влияет на скорость фотосинтеза?

Содержание верного ответа и указания к оцениванию (допускаются иные формулировки ответа, не искажающие его смысла)	Баллы
Правильный ответ должен содержать <u>указание фактора</u> , например: количество/концентрация углекислого газа ИЛИ температура воздуха ИЛИ наличие воды	
Дан правильный ответ на вопрос	1
Ответ неправильный	0
<i>Максимальный балл</i>	<i>1</i>

8.2. Сформулируйте вывод о влиянии этого условия на развитие плесени.

Содержание верного ответа и указания к оцениванию (допускаются иные формулировки ответа, не искажающие его смысла)	Баллы
Правильный ответ должен содержать <u>вывод</u> , например: развитие плесени замедляется при воздействии на неё света	
Сделан правильный вывод	1
Ответ неправильный	0
<i>Максимальный балл</i>	<i>1</i>

8.3. Используя рисунки, решите, какое из условий опыта, проведённого Фёдором, является обязательным для развития плесени? Обоснуйте свой ответ.

Содержание верного ответа и указания по оцениванию	Баллы
Правильный ответ должен содержать следующие <u>элементы</u> : 1) <u>ответ на вопрос (условие опыта)</u> : наличие апельсиновых корочек ИЛИ влага под крышкой ИЛИ воздух под крышкой. 2) <u>обоснование</u> , например: для развития микроскопических грибов (плесени) необходимы питательные вещества, которые содержатся в апельсиновых корочках. ИЛИ Для развития микроскопических грибов (плесени) необходимо наличие под крышкой влаги и воздуха. Элементы ответа могут быть приведены в иных, близких по смыслу формулировках	
Правильно дан ответ на вопрос, и приведено обоснование	2
Правильно дан только ответ на вопрос	1
Ответ неправильный	0
<i>Максимальный балл</i>	<i>2</i>

9

9.1. Опишите особенности растений примулы и сенполии, которые необходимо учитывать при их разведении в домашних условиях, используя для этого таблицу условных обозначений.

Содержание верного ответа и указания по оцениванию	Баллы
<p>Правильный ответ должен содержать следующие <u>условия выращивания растений</u>:</p> <p><u>примула</u>:</p> <ol style="list-style-type: none"> <li>1) выносливое;</li> <li>2) комнатная температура;</li> <li>3) увлажнённая почва;</li> <li>4) прямые солнечные лучи</li> </ol> <p><u>сенполия</u>:</p> <ol style="list-style-type: none"> <li>1) выносливое;</li> <li>2) комнатная температура;</li> <li>3) вода в поддоне;</li> <li>4) рассеянный свет.</li> </ol> <p>Условия могут быть приведены в более развёрнутых формулировках</p>	
Правильно указаны по четыре условия для выращивания каждого из растений	2
Правильно указано не менее двух условий выращивания каждого из растений. ИЛИ Правильно указаны четыре условия выращивания только одного из растений	1
Все комбинации элементов, не соответствующие указаниям по выставлению 2 баллов и 1 балла. ИЛИ Ответ неправильный	0
<i>Максимальный балл</i>	2

9.2. По каким позициям, приведённым в описании, эти растения имеют одинаковые характеристики?

Содержание верного ответа и указания по оцениванию	Баллы
<p>Правильный ответ должен содержать указание следующих <u>позиций, по которым растения имеют одинаковые характеристики</u>:</p> <ol style="list-style-type: none"> <li>1) примула и сенполия – выносливые растения;</li> <li>2) для выращивания этих растений необходима комнатная температура</li> </ol>	
Правильно указаны две позиции	2
Правильно указана только одна позиция	1
Ответ неправильный	0
<i>Максимальный балл</i>	2

10

10.1. Рассмотрите изображения животных: *сазан*, *медведка*, *геккон*. Подпишите их названия под соответствующими изображениями.

Под каждым названием животного подпишите название среды обитания взрослой формы организма: *наземно-воздушная*, *водная*, *почвенная*.



Название	Геккон	Сазан	Медведка
Среда обитания	Наземно-воздушная	Водная	Почвенная

Содержание верного ответа и указания по оцениванию	Баллы
Верно подписаны названия трёх животных и указаны среды их обитания	2
Верно подписаны названия не менее двух животных и указаны среды обитания одного-двух из них. ИЛИ Верно подписаны только названия трёх животных, среды обитания не указаны / указаны неверно	1
Все комбинации элементов, не соответствующие указаниям по выставлению 2 баллов и 1 балла. ИЛИ Ответ неправильный	0
<i>Максимальный балл</i>	2

### Система оценивания выполнения всей работы

Максимальный балл за выполнение работы – 33.

*Рекомендации по переводу первичных баллов в отметки по пятибалльной шкале*

Отметка по пятибалльной шкале	«2»	«3»	«4»	«5»
Первичные баллы	0–11	12–19	20–27	28–33