

Система оценивания проверочной работы

Правильный ответ на каждое из заданий 1.2, 2 и 4 оценивается **1 баллом**.

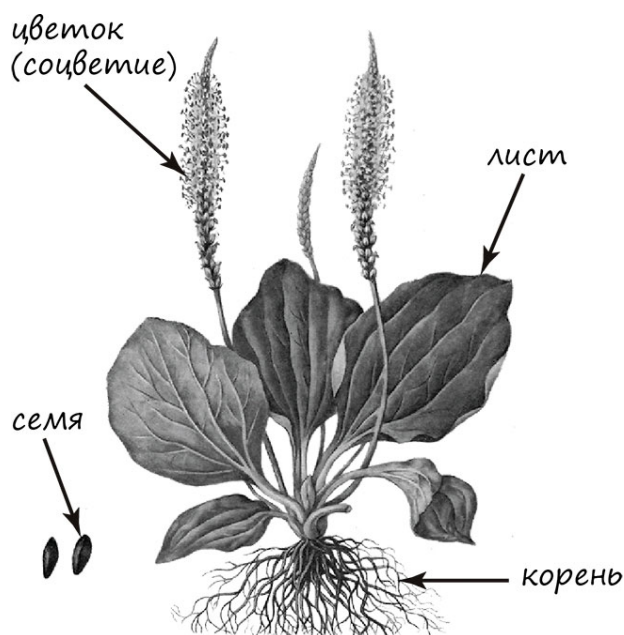
Полный правильный ответ на каждое из заданий 3, 6.2, 6.3, 7.1 и 8 оценивается **2 баллами**. Если в ответе допущена одна ошибка (в том числе написана лишняя цифра или не написана одна необходимая цифра), выставляется **1 балл**; если допущено две или более ошибки – **0 баллов**.

Правильный ответ на задание 5 оценивается **2 баллами**. Если в ответе переставлены местами две цифры, выставляется **1 балл**.

Номер задания	Правильный ответ
1.2	лист
2	питание
3	445
4	объектив
5	53421
6.2	А) маслёнок Б) подберёзовик В) сыроежка Г) белый
6.3	А) бледная поганка Б) ложный опёнок В) мухомор
7.1	234 (в любой последовательности)
8	261

1

1.1. Покажите стрелками и подпишите на рисунке *лист*, *семя*, *цветок (соцветие)* и *корень* подорожника.



Содержание верного ответа и указания по оцениванию (допускаются иные формулировки ответа, не искажающие его смысла)	Баллы
Верно подписаны четыре органа растения	2
Верно подписаны только два–три органа растения	1
Верно подписан только один орган растения. ИЛИ Ответ неправильный	0
<i>Максимальный балл</i>	2

1.3. В приведённом ниже списке названы органы подорожника. Все они, за исключением одного, составляют надземную часть растения. Выпишите название органа растения, который «выпадает» из общего ряда. Укажите, какую особенность строения клеток имеет выбранный Вами орган.

Стебель, лист, корень, почка.

Содержание верного ответа и указания по оцениванию (допускаются иные формулировки ответа, не искажающие его смысла)	Баллы
Правильный ответ должен содержать следующие <u>элементы</u> : 1) <u>название «выпадающего» из логического ряда органа растения</u> : корень; 2) <u>указание особенности</u> , например: клетки корня не содержат хлоропласты (хлорофилл). Указание особенности может быть приведено в иной, близкой по смыслу формулировке	
Правильно указан орган растения, указана особенность	2
Правильно указан только орган растения	1
Орган растения указан неправильно независимо от наличия/отсутствия указания особенности. ИЛИ Ответ неправильный	0
<i>Максимальный балл</i>	2

6

6.1. Используя приведённую ниже таблицу, ответьте на вопросы.

Содержание некоторых органических веществ в грибах и их калорийность

Грибы	Органические вещества, % (на 100 г)			Калорийность, Ккал (на 100 г)
	Углеводы	Белки	Жиры	
Белый	3,1	5,5	0,5	40
Сыроежка	1,7	2,5	0,5	22
Маслёнок	3,5	2,0	0,3	25
Подберёзовик	2,5	5,3	0,6	36

У какого гриба из перечисленных в таблице наименьшая калорийность?

Какого вещества в грибах, перечисленных в таблице, меньше всего?

Какие два вида грибов из перечисленных в таблице содержат наибольшее количество белков?

Содержание верного ответа и указания по оцениванию (допускаются иные формулировки ответа, не искажающие его смысла)	Баллы
Правильный ответ должен содержать <u>ответы на три вопроса</u> : 1) у сыроежки; 2) жиров; 3) белый и подберёзовик	
Правильно даны ответы на три вопроса	2
Правильно даны ответы на любые два вопроса	1
Правильно дан ответ только на один любой вопрос. ИЛИ Ответ неправильный	0
<i>Максимальный балл</i>	2

7

7.2. Сделайте описание ежа обыкновенного по следующему плану.

А) В сравнении с кротом ёж **крупнее/мельче**.

Б) Какой у ежа покров тела?

В) Чем ёж питается?



Содержание верного ответа и указания по оцениванию (допускаются иные формулировки ответа, не искажающие его смысла)	Баллы
Правильный ответ должен содержать <u>описание/признаки по трём пунктам плана</u> : А) крупнее (ёж крупнее крота); Б) иглы; В) насекомые / личинки насекомых / дождевые черви / слизни / лягушки / мелкие птицы (<i>принимается указание одного любого примера</i>). Элементы описания могут быть приведены в иной, близкой по смыслу формулировке	
Правильно даны ответы по трём пунктам плана	2
Правильно даны ответы по двум любым пунктам плана	1
Правильно дан ответ только по одному любому пункту плана. ИЛИ Ответ неправильный	0
<i>Максимальный балл</i>	2

9

Как Вы думаете, какое правило устанавливается изображённым на рисунке знаком?

Напишите в ответе это правило и укажите место, где можно встретить такой знак.



Содержание верного ответа и указания к оцениванию (допускаются иные формулировки ответа, не искажающие его смысла)	Баллы
Правильный ответ должен содержать следующие <u>элементы</u> : 1) <u>правило</u> : охота запрещена; 2) <u>указание места</u> : в заповеднике / заказнике / национальном парке. Правило и указание места могут быть приведены в иной, близкой по смыслу формулировке	
Правильно определено и записано правило, указано место	2
Правильно определено и записано правило, место не указано. ИЛИ Правильно указано место, не определено и не записано правило	1
Правило и место не определены / определены неправильно	0
<i>Максимальный балл</i>	2

10

На фотографии изображён представитель одной из профессий, связанных с биологией. Определите эту профессию.

Напишите, какую работу выполняют люди этой профессии. Чем эта работа полезна обществу?



Критерии и указания к оцениванию		Баллы
К1	Определение профессии	1
	Профессия: агроном/учёный/фермер	1
	Профессия не определена в явном виде / определена неправильно	0
	<i>Если профессия в явном виде не определена / определена неправильно и по критерию К1 выставлен 0 баллов, то по всем остальным позициям оценивания выставляется 0 баллов</i>	
К2	Пояснение характера работы <i>При оценивании объём пояснения не учитывается; краткое пояснение, правильное по существу, может быть оценено максимальным баллом по данному критерию</i>	1
	Правильно пояснено, какую работу выполняют представители данной профессии	1
	Пояснение о том, какую работу выполняют представители данной профессии, отсутствует. ИЛИ Ответ неправильный	0
К3	Объяснение пользы для общества <i>При оценивании в качестве правильного может быть принято объяснение в любом объёме. Главное – конкретизация объяснения применительно к данной профессии</i>	1
	Дано уместное объяснение того, чем работа людей данной профессии полезна обществу	1
	Приведены рассуждения общего характера, не связанные с общественной значимостью данной профессии. ИЛИ Ответ неправильный	0
<i>Максимальный балл</i>		3

Система оценивания выполнения всей работы

Максимальный балл за выполнение работы – 28.

Таблица перевода баллов в отметки по пятибалльной шкале

Отметка по пятибалльной шкале	«2»	«3»	«4»	«5»
Первичные баллы	0–8	9–16	17–23	24–28