

Система оценивания проверочной работы

Правильный ответ на каждое из заданий 1.2, 2 и 4 оценивается **1 баллом**.

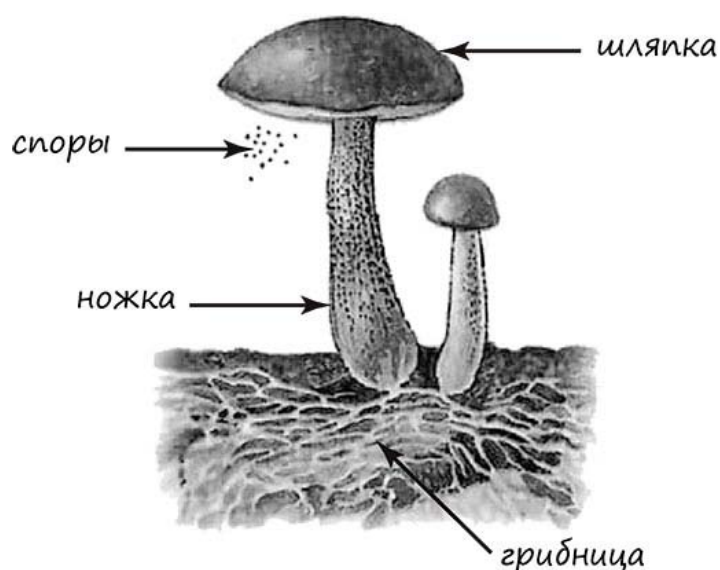
Полный правильный ответ на каждое из заданий 3, 6.2, 6.3, 7.1 и 8 оценивается **2 баллами**. Если в ответе допущена одна ошибка (в том числе написана лишняя цифра или не написана одна необходимая цифра), выставляется **1 балл**; если допущено две или более ошибки – **0 баллов**.

Правильный ответ на задание 5 оценивается **2 баллами**. Если в ответе переставлены местами две цифры, выставляется **1 балл**.

Номер задания	Правильный ответ
1.2	грибница
2	развитие
3	143
4	покровное стекло
5	41235
6.2	А) липа Б) клевер В) гречиха Г) акация
6.3	А) гречиха Б) липа/акация В) клевер
7.1	123 (в любой последовательности)
8	536

1

1.1. Покажите стрелками и подпишите на рисунке *ножку*, *шляпку*, *грибницу* и *споры* гриба.



Содержание верного ответа и указания по оцениванию (допускаются иные формулировки ответа, не искажающие его смысла)	Баллы
Верно подписаны четыре части гриба	2
Верно подписаны только две–три части гриба	1
Верно подписана только одна часть гриба. ИЛИ Ответ неправильный	0
<i>Максимальный балл</i>	2

1.3. В приведённом ниже списке названы части гриба. Все они, кроме одной, образованы из большого количества клеток. Выпишите название той части гриба, которая «выпадает» из общего ряда и состоит из одной клетки. Укажите, какую функцию выполняет выбранный Вами орган.

Ножка, шляпка, спора, грибница.

Содержание верного ответа и указания по оцениванию (допускаются иные формулировки ответа, не искажающие его смысла)	Баллы
Правильный ответ должен содержать следующие <u>элементы</u> : 1) <u>название «выпадающей» из логического ряда части гриба</u> : спора; 2) <u>указание функции</u> , например: спора служит для размножения гриба. Указание функции может быть приведено в иной, близкой по смыслу формулировке	
Правильно указана часть гриба, указана функция	2
Правильно указана только часть гриба	1
Часть гриба указана неправильно независимо от наличия/отсутствия указания функции. ИЛИ Ответ неправильный	0
<i>Максимальный балл</i>	2

6

6.1. Используя приведённую ниже таблицу, ответьте на вопросы.

Состав мёда с пасеки Ивановых

Название мёда	Содержание химических элементов (мг/кг)			
	Калий	Кальций	Натрий	Магний
Цветочный с клевера	642,5	224,9	89,2	92,0
Акациевый	401,0	248,9	90,2	115,5
Липовый	199,3	268,4	75,7	97,0
Гречишный	491,5	299,9	112,2	135,5

Какой мёд из перечисленных в таблице содержит больше всего кальция?

Какой мёд из перечисленных в таблице наиболее полезен для людей с недостатком калия в организме?

Содержание какого элемента в цветочном мёде с клевера и акации примерно одинаково?

Содержание верного ответа и указания по оцениванию (допускаются иные формулировки ответа, не искажающие его смысла)	Баллы
Правильный ответ должен содержать <u>ответы на три вопроса</u> : 1) гречишный; 2) цветочный с клевера; 3) содержание натрия	
Правильно даны ответы на три вопроса	2
Правильно даны ответы на любые два вопроса	1
Правильно дан ответ только на один любой вопрос. ИЛИ Ответ неправильный	0
<i>Максимальный балл</i>	<i>2</i>

7

7.2. Сделайте описание обыкновенной белки по следующему плану.

А) В сравнении с зайцем-беляком белка **крупнее/мельче**.

Б) Где белка обитает?

В) Чем белка питается?



Содержание верного ответа и указания по оцениванию (допускаются иные формулировки ответа, не искажающие его смысла)	Баллы
Правильный ответ должен содержать <u>описание/признаки по трём пунктам плана</u> : А) мельче (белка мельче зайца-беляка); Б) обитает в хвойных и смешанных лесах; В) питается семенами ели/сосны/кедра/лещины, грибами, ветками (побегами) ели (принимается указание одного любого примера). Элементы описания могут быть приведены в иной, близкой по смыслу формулировке	
Правильно даны ответы по трём пунктам плана	2
Правильно даны ответы по двум любым пунктам плана	1
Правильно дан ответ только по одному любому пункту плана. ИЛИ Ответ неправильный	0
<i>Максимальный балл</i>	2

9

Как Вы думаете, какое правило устанавливается изображённым на рисунке знаком?

Напишите в ответе это правило и укажите место, где можно встретить такой знак.



Содержание верного ответа и указания к оцениванию (допускаются иные формулировки ответа, не искажающие его смысла)	Баллы
Правильный ответ должен содержать следующие <u>элементы</u> : 1) <u>правило</u> : запрещается трогать диких животных; 2) <u>указание места</u> : в заповеднике / национальном парке. Правило и указание места могут быть приведены в иной, близкой по смыслу формулировке	
Правильно определено и записано правило, указано место	2
Правильно определено и записано правило, место не указано. ИЛИ Правильно указано место, не определено и не записано правило	1
Правило и место не определены / определены неправильно	0
<i>Максимальный балл</i>	2

10

На фотографии изображён представитель одной из профессий, связанных с биологией. Определите эту профессию.

Напишите, какую работу выполняют люди этой профессии. Чем эта работа полезна обществу?



Критерии и указания к оцениванию		Баллы
К1	Определение профессии	1
	Профессия: учёный-биолог / лаборант / работник тепличного хозяйства	1
	Профессия не определена в явном виде / определена неправильно	0
	<i>Если профессия в явном виде не определена / определена неправильно и по критерию К1 выставлен 0 баллов, то по всем остальным позициям оценивания выставляется 0 баллов</i>	
К2	Пояснение характера работы	1
	<i>При оценивании объём пояснения не учитывается; краткое пояснение, правильное по существу, может быть оценено максимальным баллом по данному критерию</i>	
	Правильно пояснено, какую работу выполняют представители данной профессии	1
	Пояснение о том, какую работу выполняют представители данной профессии, отсутствует. ИЛИ Ответ неправильный	0
К3	Объяснение пользы для общества	1
	<i>При оценивании в качестве правильного может быть принято объяснение в любом объёме. Главное – конкретизация объяснения применительно к данной профессии</i>	
	Дано уместное объяснение того, чем работа людей данной профессии полезна обществу	1
	Приведены рассуждения общего характера, не связанные с общественной значимостью данной профессии. ИЛИ Ответ неправильный	0
	<i>Максимальный балл</i>	3

Система оценивания выполнения всей работы

Максимальный балл за выполнение работы – **28**.

Таблица перевода баллов в отметки по пятибалльной шкале

Отметка по пятибалльной шкале	«2»	«3»	«4»	«5»
Первичные баллы	0–8	9–16	17–23	24–28