

**Система оценивания проверочной работы**

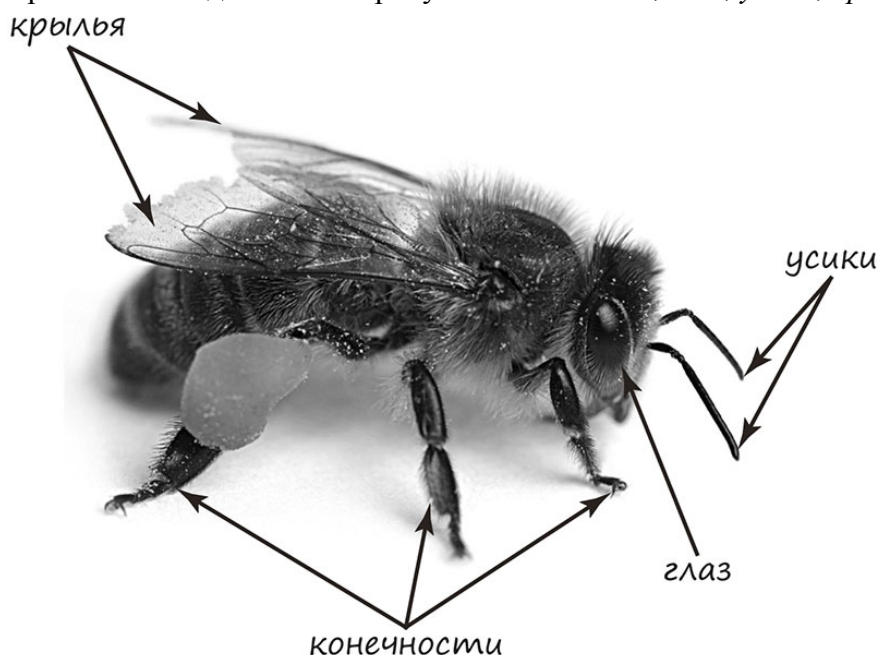
Правильный ответ на каждое из заданий 1.2, 2 и 4 оценивается **1 баллом**.

Полный правильный ответ на каждое из заданий 3, 6.2, 6.3, 7.1 и 8 оценивается **2 баллами**. Если в ответе допущена одна ошибка (в том числе написана лишняя цифра или не написана одна необходимая цифра), выставляется **1 балл**; если допущено две или более ошибки – **0 баллов**.

Правильный ответ на задание 5 оценивается **2 баллами**. Если в ответе переставлены местами две цифры, выставляется **1 балл**.

<b>Номер задания</b>	<b>Правильный ответ</b>
1.2	глаз
2	развитие
3	444
4	хлоропласт
5	15423
6.2	А) перец Б) картофель В) баклажан Г) томат (помидор)
6.3	А) томат (помидор) Б) картофель В) перец
7.1	346 (в любой последовательности)
8	325

1

1.1. Покажите стрелками и подпишите на рисунке *конечности, глаз, усики, крылья* пчелы.

Содержание верного ответа и указания по оцениванию (допускаются иные формулировки ответа, не искажающие его смысла)	Баллы
Верно подписаны четыре органа насекомого	2
Верно подписаны только два–три органа насекомого	1
Верно подписан только один орган насекомого. ИЛИ Ответ неправильный	0
<i>Максимальный балл</i>	2

1.3. В приведённом ниже списке названы органы насекомого. Все они, за исключением одного, участвуют в опылении цветковых растений и сборе нектара. Выпишите название органа, который «выпадает» из общего ряда. Укажите, какую функцию выполняет выбранный Вами орган.

*Хоботок, лапки, «корзиночка», жало.*

Содержание верного ответа и указания по оцениванию (допускаются иные формулировки ответа, не искажающие его смысла)	Баллы
Правильный ответ должен содержать следующие <u>элементы</u> : 1) <u>название «выпадающего»</u> из логического ряда органа насекомого: жало; 2) <u>указание функции</u> , например: жало используется для защиты пчелы при опасности. Указание функции может быть приведено в иной, близкой по смыслу формулировке	
Правильно указан орган насекомого, указана функция	2
Правильно указан только орган насекомого	1
Орган насекомого указан неправильно независимо от наличия/отсутствия указания функции. ИЛИ Ответ неправильный	0
<i>Максимальный балл</i>	2

6

6.1. Используя приведённую ниже таблицу, ответьте на вопросы.

**Содержание ядовитого вещества соланина  
в органах картофеля, мг/100 г**

Сорт картофеля	Клубень	Плод	Листья	Стебель
Синеглазка	0,1	9,0	6,0	7,0
Золушка	0,4	8,0	6,5	7,5
Ранняя роза	0,1	4,0	4,6	8,9
Скала	0,4	11,2	4,8	6,8

В каком органе растения содержится меньше всего ядовитого вещества соланина?

Плод какого сорта картофеля из перечисленных в таблице самый ядовитый?

Какой сорт картофеля из перечисленных в таблице содержит ядовитого вещества в плодах меньше, чем в листьях и стеблях?

Содержание верного ответа и указания по оцениванию (допускаются иные формулировки ответа, не искажающие его смысла)	Баллы
Правильный ответ должен содержать <u>ответы на три вопроса</u> : 1) в клубне; 2) Скала; 3) Ранняя роза	
Правильно даны ответы на три вопроса	2
Правильно даны ответы на любые два вопроса	1
Правильно дан ответ только на один любой вопрос. ИЛИ Ответ неправильный	0
<i>Максимальный балл</i>	2

7

7.2. Сделайте описание большого пёстрого дятла по следующему плану.

А) В сравнении с обыкновенным глухарём дятел **крупнее/мельче**.

Б) Какую окраску оперения тела имеет дятел?

В) Чем питается дятел?



<b>Содержание верного ответа и указания по оцениванию</b> (допускаются иные формулировки ответа, не искажающие его смысла)	<b>Баллы</b>
Правильный ответ должен содержать <u>описание/признаки по трём пунктам плана</u> : А) мельче (дятел мельче глухаря); Б) окраска пёстрая, чёрная с белым; В) питается насекомыми/личинками насекомых. Элементы описания могут быть приведены в иной, близкой по смыслу формулировке	
Правильно даны ответы по трём пунктам плана	2
Правильно даны ответы по двум любым пунктам плана	1
Правильно дан ответ только по одному любому пункту плана. ИЛИ Ответ неправильный	0
<i>Максимальный балл</i>	2

9

Как Вы думаете, какое правило устанавливается изображённым на рисунке знаком?

Напишите в ответе это правило и укажите место, где можно встретить такой знак.



<b>Содержание верного ответа и указания к оцениванию</b> (допускаются иные формулировки ответа, не искажающие его смысла)	<b>Баллы</b>
Правильный ответ должен содержать следующие <u>элементы</u> : 1) <u>правило</u> : здесь запрещается ловить рыбу; 2) <u>указание места</u> : в заповеднике / в пруду парка / на набережной реки в городе. Правило и указание места могут быть приведены в иной, близкой по смыслу формулировке	
Правильно определено и записано правило, указано место	2
Правильно определено и записано правило, место не указано. ИЛИ Правильно указано место, не определено и не записано правило	1
Правило и место не определены / определены неправильно	0
<i>Максимальный балл</i>	2

10

На фотографии изображён представитель одной из профессий, связанных с биологией. Определите эту профессию.

Напишите, какую работу выполняют люди этой профессии. Чем эта работа полезна обществу?



Критерии и указания к оцениванию		Баллы
<b>К1</b>	<b>Определение профессии</b>	<b>1</b>
	Профессия: кинолог / собаковод	1
	Профессия не определена в явном виде / определена неправильно	0
	<i>Если профессия в явном виде не определена / определена неправильно и по критерию К1 выставлен 0 баллов, то по всем остальным позициям оценивания выставляется 0 баллов</i>	
<b>К2</b>	<b>Пояснение характера работы</b>	<b>1</b>
	<i>При оценивании объём пояснения не учитывается; краткое пояснение, правильное по существу, может быть оценено максимальным баллом по данному критерию</i>	
	Правильно пояснено, какую работу выполняют представители данной профессии	1
	Пояснение о том, какую работу выполняют представители данной профессии, отсутствует. ИЛИ Ответ неправильный	0
<b>К3</b>	<b>Объяснение пользы для общества</b>	<b>1</b>
	<i>При оценивании в качестве правильного может быть принято объяснение в любом объёме. Главное – конкретизация объяснения применительно к данной профессии</i>	
	Дано уместное объяснение того, чем работа людей данной профессии полезна обществу	1
	Приведены рассуждения общего характера, не связанные с общественной значимостью данной профессии. ИЛИ Ответ неправильный	0
<i>Максимальный балл</i>		<b>3</b>

### Система оценивания выполнения всей работы

Максимальный балл за выполнение работы – 28.

Таблица перевода баллов в отметки по пятибалльной шкале

Отметка по пятибалльной шкале	«2»	«3»	«4»	«5»
Первичные баллы	0–8	9–16	17–23	24–28