

### Система оценивания проверочной работы

Правильный ответ на каждое из заданий 1.2, 2 и 4 оценивается **1 баллом**.

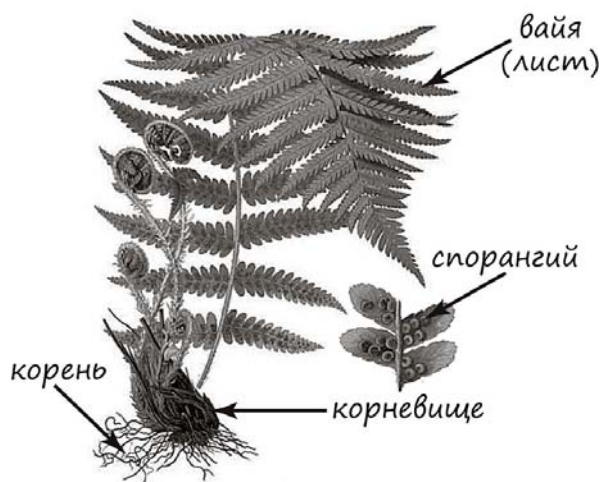
Полный правильный ответ на каждое из заданий 3, 6.2, 6.3, 7.1 и 8 оценивается **2 баллами**. Если в ответе допущена одна ошибка (в том числе написана лишняя цифра или не написана одна необходимая цифра), выставляется **1 балл**; если допущено две или более ошибки – **0 баллов**.

Правильный ответ на задание 5 оценивается **2 баллами**. Если в ответе переставлены местами две цифры, выставляется **1 балл**.

Номер задания	Правильный ответ
1.2	уголь
2	рост
3	442
4	фильтровальная бумага
5	21543
6.2	А) облепиха Б) вишня В) дыня Г) апельсин
6.3	А) вишня Б) облепиха В) апельсин/дыня/вишня
7.1	345 (в любой последовательности)
8	463

1

1.1. Покажите стрелками и подпишите на рисунке *корневище*, *корень*, *лист (вайю)* и *спорангий* папоротника.



Содержание верного ответа и указания по оцениванию (допускаются иные формулировки ответа, не искажающие его смысла)	Баллы
Верно подписаны четыре органа растения	2
Верно подписаны только два–три органа растения	1
Верно подписан только один орган. ИЛИ Ответ неправильный	0
<i>Максимальный балл</i>	2

1.3. В приведённом ниже списке названы органы растения. Все они, за исключением одного, **не способны** образовывать споры. Выпишите название органа, который «выпадает» из общего ряда. Укажите, какую функцию выполняют споры у растений.

*Корень, лист, спорангий, корневище.*

Содержание верного ответа и указания по оцениванию (допускаются иные формулировки ответа, не искажающие его смысла)	Баллы
Правильный ответ должен содержать следующие элементы: 1) <u>название «выпадающего» из общего ряда органа папоротника</u> : спорангий; 2) <u>указание функции</u> , например: споры служат для бесполого размножения растений. Указание функции может быть приведено в иной, близкой по смыслу формулировке	
Правильно указан орган растения, указана функция	2
Правильно указан только орган растения	1
Орган растения указан неправильно независимо от наличия/отсутствия указания функции. ИЛИ Ответ неправильный	0
<i>Максимальный балл</i>	2

6

6.1. Используя приведённую ниже таблицу, ответьте на вопросы.

**Содержание органических веществ в плодах некоторых растений**

Растения	Органические вещества, г (в 100 г)			
	Белки, г	Глюкоза или фруктоза, г	Крахмал, г	Витамин С, мг
Вишня	0,8	10,3	Нет	15
Апельсин	0,9	1,1	Нет	60
Дыня	0,6	9,0	0,1	20
Облепиха	0,9	5,0	Нет	200

В плодах какого растения из перечисленных в таблице больше всего витамина С?

В плодах какого растения из перечисленных в таблице есть крахмал?

В плодах каких растений из перечисленных в таблице содержится одинаковое количество белков?

Содержание верного ответа и указания по оцениванию (допускаются иные формулировки ответа, не искажающие его смысла)	Баллы
Правильный ответ должен содержать <u>ответы на три вопроса</u> : 1) в плодах облепихи; 2) в плодах дыни; 3) в плодах апельсина и облепихи	
Правильно даны ответы на три вопроса	2
Правильно даны ответы на любые два вопроса	1
Правильно дан ответ только на один любой вопрос. ИЛИ Ответ неправильный	0
<i>Максимальный балл</i>	2

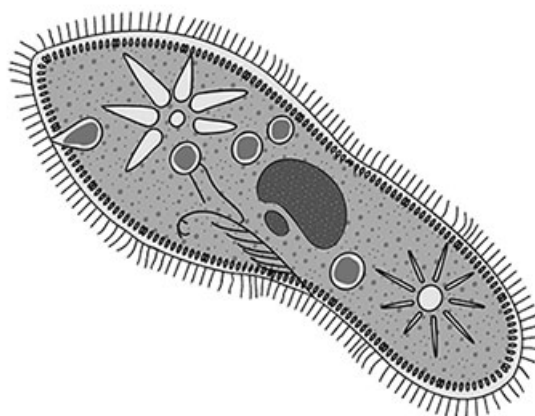
7

7.2. Сделайте описание инфузории-туфельки по следующему плану.

А) В сравнении с амёбой у инфузории форма тела постоянная/непостоянная.

Б) Чем покрыто тело инфузории?

В) Где обитают инфузории?



<b>Содержание верного ответа и указания по оцениванию</b> (допускаются иные формулировки ответа, не искажающие его смысла)	<b>Баллы</b>
Правильный ответ должен содержать <u>описание/признаки по трём пунктам плана</u> : А) постоянная (у инфузории форма тела постоянная); Б) ресничками; В) в воде / водной среде Элементы описания могут быть приведены в иной, близкой по смыслу формулировке	
Правильно даны ответы по трём пунктам плана	2
Правильно даны ответы по двум любым пунктам плана	1
Правильно дан ответ только по одному любому пункту плана. ИЛИ Ответ неправильный	0
<i>Максимальный балл</i>	2

9

Как Вы думаете, какое правило устанавливается изображённым на рисунке знаком?

Напишите в ответе это правило и укажите место, где можно встретить такой знак.



<b>Содержание верного ответа и указания к оцениванию</b> (допускаются иные формулировки ответа, не искажающие его смысла)	<b>Баллы</b>
Правильный ответ должен содержать следующие <u>элементы</u> : 1) <u>правило</u> : не разоряйте гнёзда птиц; 2) <u>указание места</u> : в парке / ботаническом саду / заповеднике. Правило и указание места могут быть приведены в иной, близкой по смыслу формулировке	
Правильно определено и записано правило, указано место	2
Правильно определено и записано правило, место не указано. ИЛИ Правильно указано место, не определено и не записано правило	1
Правило и место не определены / определены неправильно	0
<i>Максимальный балл</i>	2

10

На фотографии изображён представитель одной из профессий, связанных с биологией. Определите эту профессию.

Напишите, какую работу выполняют люди этой профессии. Чем эта работа полезна обществу?



Критерии и указания к оцениванию		Баллы
<b>К1</b>	<b>Определение профессии</b>	<b>1</b>
	Профессия: овощевод / фермер / работник тепличного хозяйства	1
	Профессия не определена в явном виде / определена неправильно	0
	<i>Если профессия в явном виде не определена / определена неправильно и по критерию К1 выставлен 0 баллов, то по всем остальным позициям оценивания выставляется 0 баллов</i>	
<b>К2</b>	<b>Пояснение характера работы</b> <i>При оценивании объём пояснения не учитывается; краткое пояснение, правильное по существу, может быть оценено максимальным баллом по данному критерию</i>	<b>1</b>
	Правильно пояснено, какую работу выполняют представители данной профессии	1
	Пояснение о том, какую работу выполняют представители данной профессии, отсутствует. ИЛИ Ответ неправильный	0
<b>К3</b>	<b>Объяснение пользы для общества</b> <i>При оценивании в качестве правильного может быть принято объяснение в любом объёме. Главное – конкретизация объяснения применительно к данной профессии</i>	<b>1</b>
	Дано уместное объяснение того, чем работа людей данной профессии полезна обществу	1
	Приведены рассуждения общего характера, не связанные с общественной значимостью данной профессии. ИЛИ Ответ неправильный	0
<i>Максимальный балл</i>		<b>3</b>

### Система оценивания выполнения всей работы

Максимальный балл за выполнение работы – 28.

Таблица перевода баллов в отметки по пятибалльной шкале

Отметка по пятибалльной шкале	«2»	«3»	«4»	«5»
Первичные баллы	0–8	9–16	17–23	24–28