

**Проверочная работа  
по ИСТОРИИ**

**5 класс**

**Вариант 17**

**Инструкция по выполнению работы**

На выполнение работы по истории даётся 45 минут. Работа состоит из двух частей и включает в себя 8 заданий. Часть 1 работы содержит задания по истории Древнего мира, в части 2 предложены задания по истории родного края.

Ответы на задания запишите в поля ответов в тексте работы. В случае записи неверного ответа зачеркните его и запишите рядом новый.

При выполнении работы не разрешается пользоваться учебником, рабочими тетрадями и другими справочными материалами.

При необходимости можно пользоваться черновиком. Записи в черновике проверяться и оцениваться не будут.

Советуем выполнять задания в том порядке, в котором они даны. В целях экономии времени пропускайте задание, которое не удаётся выполнить сразу, и переходите к следующему. Если после выполнения всей работы у Вас останется время, то Вы сможете вернуться к пропущенным заданиям.

***Желаем успеха!***

**Часть 1**

**В этой части работы даны задания по истории Древнего мира.**

*Прочтите перечень из четырёх тем и выполните задания 1–6.*

**Перечень тем**

**А) Финикия**

**Б) Древний Рим**

**В) Древняя Индия**

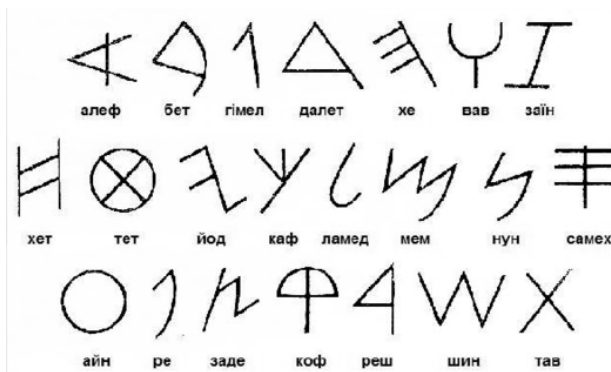
**Г) Персидская держава**

**1**

Каждая из иллюстраций, приведённых ниже, относится к одной из указанных в перечне тем. Установите соответствие между темами и иллюстрациями: к каждой теме подберите по одной иллюстрации.



1)



2)



3)



4)

Запишите в таблицу выбранные цифры под соответствующими буквами.



Ответ:

|   |   |   |   |
|---|---|---|---|
| А | Б | В | Г |
|   |   |   |   |

## Перечень тем

А) Финикия

Б) Древний Рим

В) Древняя Индия

Г) Персидская держава

2

Прочтите отрывок из древней легенды и определите, к какой из данных тем она относится. В ответе напишите букву, которой обозначена эта тема.

«Через час на верёвках для белья висели хитоны невиданных раскрасок. От них нельзя было отвести глаз. Некоторые были цвета вечернего, опускающегося в море солнца, другие, куда краски попало меньше, цвета фиалок. Вся деревня сбежалась посмотреть на работу мельника. Люди поняли, что он вовсе не безумец, а хитрец, научившийся делать краску из раковин.

– Продай мне это, – сказала младшая жена деревенского старейшины, показывая на хитон фиолетового цвета.

– У тебя не хватит денег, – отозвался мельник. – Каждый из этих хитонов стоит столько сиклей золота, сколько весит.

– Продай, глупец! – воскликнула мельничиха. – Кто тебе даст такие деньги?

– Цари, – ответил мельник улыбаясь. – Цари Египта, Вавилона, цари хеттов и народа, называющего себя эллинами. Краска, секрет которой открыл мне сам Мелькарт, достойна одних царей».

Ответ:

**Выберите одну тему из перечня, а затем выполните задания 3–6 только по выбранной вами теме. Перед выполнением каждого из заданий 3–6 укажите букву, которой выбранный тема обозначена в перечне. Указанные в заданиях 3–6 буквы должны быть одинаковыми.**

3

Выбранная тема:  (укажите букву в перечне).

Прочтите список слов (словосочетаний) и напишите слово (словосочетание), относящееся к выбранной Вами теме.

*«Царь царей», Тир, брахманы, лаконичная речь, народный трибун, ном.*

Ответ: \_\_\_\_\_

Объясните смысл этого слова (словосочетания).

Ответ: \_\_\_\_\_

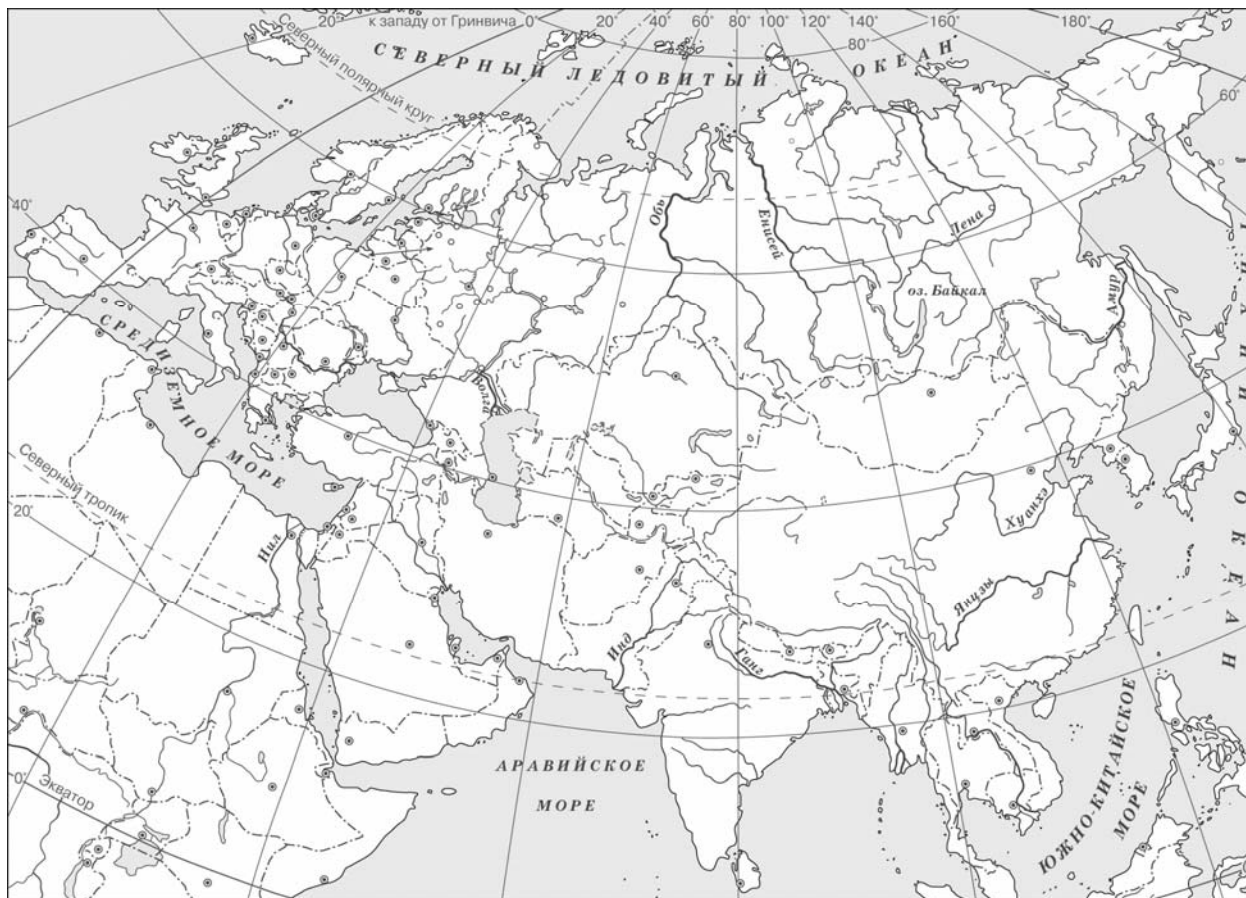


**Перечень тем**

|   |  |
|---|--|
| <p>А) Финикия</p> <p>В) Древняя Индия</p> | <p>Б) Древний Рим</p> <p>Г) Персидская держава</p> |
|---|--|

5 Выбранная тема:  (укажите букву в перечне).

Заштрихуйте на контурной карте один четырёхугольник, образованный градусной сеткой (параллелями и меридианами), в котором полностью или частично располагалась страна, указанная в выбранной Вами теме.



6 Выбранная тема:  (укажите букву в перечне).

Используя знания исторических фактов, объясните, как природно-климатические условия повлияли на занятия жителей этой страны.

Ответ: \_\_\_\_\_

\_\_\_\_\_

\_\_\_\_\_

\_\_\_\_\_

**Часть 2**

**Вспомните важнейшие события истории Вашего региона или населённого пункта и выполните задания 7 и 8.**

7 Назовите одно любое памятное место (исторический памятник, памятник культуры, мемориальная доска и т. п.) в Вашем регионе (городе, посёлке, селе, деревне), связанное с историей Вашего региона, или населённого пункта, или нашей страны в целом.

□ Ответ: \_\_\_\_\_

8 Какое значение для Вашего региона, или населённого пункта, или нашей страны в целом имело событие (явление, процесс), непосредственно связанное с указанным Вами памятным местом?

□ Ответ: \_\_\_\_\_  
\_\_\_\_\_  
\_\_\_\_\_  
\_\_\_\_\_  
\_\_\_\_\_  
\_\_\_\_\_  
\_\_\_\_\_  
\_\_\_\_\_  
\_\_\_\_\_  
\_\_\_\_\_  
\_\_\_\_\_