

Система оценивания проверочной работы

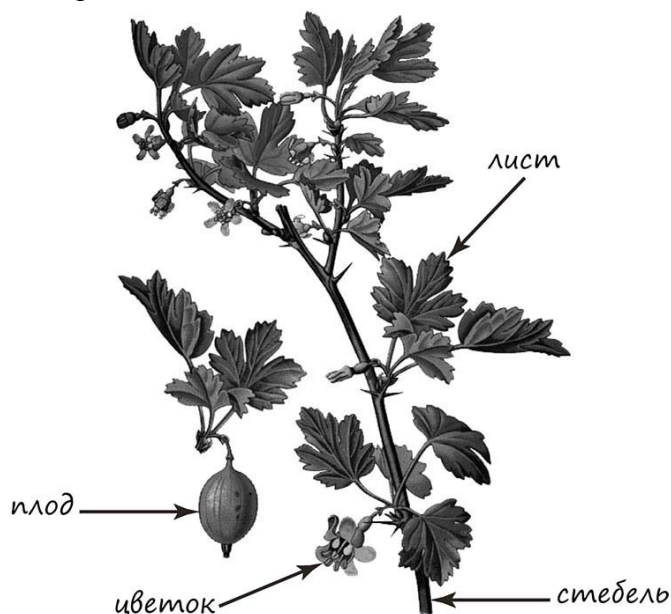
Правильный ответ на каждое из заданий 1.2, 2 и 4 оценивается **1 баллом**.

Полный правильный ответ на каждое из заданий 3, 6.2, 6.3, 7.1 и 8 оценивается **2 баллами**. Если в ответе допущена одна ошибка (в том числе написана лишняя цифра или не написана одна необходимая цифра), выставляется **1 балл**; если допущено две или более ошибки – **0 баллов**.

Правильный ответ на задание 5 оценивается **2 баллами**. Если в ответе переставлены местами две цифры, выставляется **1 балл**.

Номер задания	Правильный ответ
1.2	плод
2	рост
3	232
4	предметный столик
5	53421
6.2	А) груша Б) апельсин В) виноград Г) смородина чёрная
6.3	А) смородина чёрная Б) виноград В) груша
7.1	235 (в любой последовательности)
8	261

1 Рассмотрите изображение крыжовника обыкновенного и выполните задания.



1.1. Покажите стрелками и подпишите на рисунке *стебель*, *лист*, *цветок*, *плод* крыжовника.

Содержание верного ответа и указания по оцениванию (допускаются иные формулировки ответа, не искажающие его смысла)	Баллы
Верно подписаны четыре органа растения	2
Верно подписаны только два–три органа растения	1
Верно подписан только один орган растения. ИЛИ Ответ неправильный	0
<i>Максимальный балл</i>	2

1.3. В приведённом ниже списке названы органы растения. Все они, за исключением одного, на определённом этапе жизни растения могут участвовать в фотосинтезе. Выпишите название органа растения, который «выпадает» из общего ряда. Укажите, какую функцию выполняет выбранный Вами орган.

Лист, стебель, плод, корень.

Содержание верного ответа и указания по оцениванию (допускаются иные формулировки ответа, не искажающие его смысла)	Баллы
Правильный ответ должен содержать следующие <u>элементы</u> : 1) « <u>выпадающий</u> » из логического ряда <u>орган растения</u> : корень; 2) <u>указание функции</u> , например: корень обеспечивает почвенное питание растения. Указание функции может быть приведено в иной, близкой по смыслу формулировке	
Правильно указан орган растения, указана функция	2
Правильно указан только орган растения	1
Орган растения указан неправильно независимо от наличия/отсутствия указания функции. ИЛИ Ответ неправильный	0
<i>Максимальный балл</i>	2

6

6.1. Используя приведённую ниже таблицу, ответьте на вопросы.

Содержание органических веществ в плодах некоторых растений

Растения	Органические вещества, г (в 100 г)			
	Белки, г	Глюкоза или фруктоза, г	Крахмал, г	Витамин С, мг
Апельсин	0,9	1,1	Нет	60
Груша	0,4	9,0	0,5	5
Виноград	0,6	15,0	Нет	6
Смородина чёрная	1,0	6,7	0,6	200

В плодах какого из перечисленных в таблице растений содержится наибольшее количество витамина С?

Плоды какого из перечисленных в таблице растений самые сладкие?

В плодах каких из перечисленных в таблице растений содержится крахмал?

Содержание верного ответа и указания по оцениванию (допускаются иные формулировки ответа, не искажающие его смысла)	Баллы
Правильный ответ должен содержать <u>ответы на три вопроса</u> : 1) в плодах смородины чёрной; 2) плоды винограда; 3) в плодах груши и смородины чёрной	
Правильно даны ответы на три вопроса	2
Правильно даны ответы на любые два вопроса	1
Правильно дан ответ только на один любой вопрос. ИЛИ Ответ неправильный	0
<i>Максимальный балл</i>	2

7

7.2. Сделайте описание обыкновенной рыси по следующему плану.

А) В сравнении с белым медведем рысь **крупнее/мельче**.

Б) Какой окрас шерсти у рыси?

В) Чем рысь питается?



Содержание верного ответа и указания по оцениванию (допускаются иные формулировки ответа, не искажающие его смысла)	Баллы
Правильный ответ должен содержать <u>описание/признаки по трём пунктам плана</u> : А) мельче (рысь мельче медведя); Б) окрас бежево-рыжий / пёстрый / рыжий / серовато-жёлтый; В) зайцы/лисы/белки/бурундуки/мыши и др. (<i>принимается указание одного любого примера</i>). Элементы описания могут быть приведены в иной, близкой по смыслу формулировке	
Правильно даны ответы по трём пунктам плана	2
Правильно даны ответы по двум любым пунктам плана	1
Правильно дан ответ только по одному любому пункту плана. ИЛИ Ответ неправильный	0
<i>Максимальный балл</i>	2

9

Как Вы думаете, какое правило устанавливается изображённым на рисунке знаком?

Напишите в ответе это правило и укажите место, где можно встретить такой знак.



Содержание верного ответа и указания к оцениванию (допускаются иные формулировки ответа, не искажающие его смысла)	Баллы
Правильный ответ должен содержать следующие <u>элементы</u> : 1) <u>правило</u> : запрещается трогать диких животных; 2) <u>указание места</u> : в заповеднике / национальном парке. Правило и указание места могут быть приведены в иной, близкой по смыслу формулировке	
Правильно определено и записано правило, указано место	2
Правильно определено и записано правило, место не указано. ИЛИ Правильно указано место, не определено и не записано правило	1
Правило и место не определены / определены неправильно	0
<i>Максимальный балл</i>	2

10

На фотографии изображён представитель одной из профессий, связанных с биологией. Определите эту профессию.

Напишите, какую работу выполняют люди этой профессии. Чем эта работа полезна обществу?



Критерии и указания к оцениванию		Баллы
К1	Определение профессии	1
	Профессия: врач/педиатр/фельдшер	1
	Профессия не определена в явном виде / определена неправильно	0
	<i>Если профессия в явном виде не определена / определена неправильно и по критерию К1 выставлен 0 баллов, то по всем остальным позициям оценивания выставляется 0 баллов</i>	
К2	Пояснение характера работы	1
	<i>При оценивании объём пояснения не учитывается; краткое пояснение, правильное по существу, может быть оценено максимальным баллом по данному критерию</i>	
	Правильно пояснено, какую работу выполняют представители данной профессии	1
	Пояснение о том, какую работу выполняют представители данной профессии, отсутствует. ИЛИ Ответ неправильный	0
К3	Объяснение пользы для общества	1
	<i>При оценивании в качестве правильного может быть принято объяснение в любом объёме. Главное – конкретизация объяснения применительно к данной профессии</i>	
	Дано уместное объяснение того, чем работа людей данной профессии полезна обществу	1
	Приведены рассуждения общего характера, не связанные с общественной значимостью данной профессии. ИЛИ Ответ неправильный	0
<i>Максимальный балл</i>		3

Система оценивания выполнения всей работы

Максимальный балл за выполнение работы – 28.

Таблица перевода баллов в отметки по пятибалльной шкале

Отметка по пятибалльной шкале	«2»	«3»	«4»	«5»
Первичные баллы	0–8	9–16	17–23	24–28