

Система оценивания проверочной работы

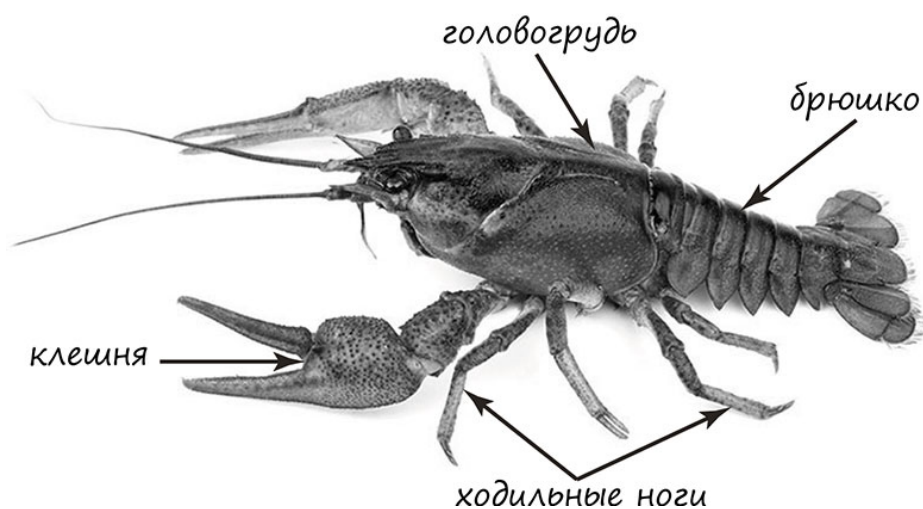
Правильный ответ на каждое из заданий 1.2, 2 и 4 оценивается **1 баллом**.

Полный правильный ответ на каждое из заданий 3, 6.2, 6.3, 7.1 и 8 оценивается **2 баллами**. Если в ответе допущена одна ошибка (в том числе написана лишняя цифра или не написана одна необходимая цифра), выставляется **1 балл**; если допущено две или более ошибки – **0 баллов**.

Правильный ответ на задание 5 оценивается **2 баллами**. Если в ответе переставлены местами две цифры, выставляется **1 балл**.

Номер задания	Правильный ответ
1.2	клешни
2	рост
3	421
4	клеточная оболочка / мембрана
5	42351
6.2	А) брусника Б) слива В) облепиха Г) виноград
6.3	А) виноград Б) облепиха/виноград В) слива/облепиха
7.1	236 или 36 (в любой последовательности)
8	536

1 Рассмотрите изображение широкопалого речного рака и выполните задания.



1.1. Покажите стрелками и подпишите на рисунке *клешню*, *головогрудь*, *ходильные ноги*, *брюшко* рака.

Содержание верного ответа и указания по оцениванию (допускаются иные формулировки ответа, не искажающие его смысла)	Баллы
Верно подписаны все части тела рака	2
Верно подписаны только две–три части тела рака	1
Верно подписана только одна часть тела рака. ИЛИ Ответ неправильный	0
<i>Максимальный балл</i>	2

1.3. В приведённом ниже списке названы животные, которые относятся к группе Членистоногих. Все они, за исключением одного, обитатели наземно-воздушной среды. Выпишите название животного, которое «выпадает» из общего ряда. Укажите, в какой среде обитает выбранное Вами животное.

Паук, скорпион, креветка, клещ.

Содержание верного ответа и указания по оцениванию (допускаются иные формулировки ответа, не искажающие его смысла)	Баллы
Правильный ответ должен содержать следующие <u>элементы</u> : 1) <u>название «выпадающего» из логического ряда названия животного</u> : креветка; 2) <u>указание среды обитания</u> , например: креветка обитает в водной среде. Указание среды может быть приведено в иной, близкой по смыслу формулировке	
Правильно указано название животного, указана среда обитания	2
Правильно указано только название животного	1
Название животного указано неправильно независимо от наличия/отсутствия указания среды обитания. ИЛИ Ответ неправильный	0
<i>Максимальный балл</i>	2

6

6.1. Используя приведённую ниже таблицу, ответьте на вопросы.

Содержание органических веществ в плодах некоторых растений и их калорийность

Растения	Органические вещества, г (в 100 г)			Калорийность, Ккал (в 100 г)
	Белки, г	Жиры, г	Углеводы, г	
Брусника	0,7	0,5	8,0	43
Виноград	0,6	0,2	15,0	65
Облепиха	0,9	2,5	5,0	52
Слива	0,8	0,0	9,6	43

В плодах какого растения из перечисленных в таблице содержится наибольшее количество углеводов?

В плодах какого растения из перечисленных в таблице больше всего белков и жиров?

Плоды каких растений из перечисленных в таблице имеют одинаковую калорийность?

Содержание верного ответа и указания по оцениванию (допускаются иные формулировки ответа, не искажающие его смысла)	Баллы
Правильный ответ должен содержать <u>ответы на три вопроса</u> : 1) в плодах винограда; 2) в плодах облепихи; 3) плоды брусники и сливы	
Правильно даны ответы на три вопроса	2
Правильно даны ответы на любые два вопроса	1
Правильно дан ответ только на один любой вопрос. ИЛИ Ответ неправильный	0
<i>Максимальный балл</i>	2

7

7.2. Сделайте описание виноградной улитки по следующему плану.

А) В сравнении со слизнем виноградная улитка **крупнее/мельче**.

Б) Какую функцию выполняет раковина у виноградной улитки?

В) Чем виноградная улитка питается?



Содержание верного ответа и указания по оцениванию (допускаются иные формулировки ответа, не искажающие его смысла)	Баллы
Правильный ответ должен содержать <u>описание/признаки по трём пунктам плана</u> : А) крупнее (виноградная улитка крупнее слизня); Б) защитную функцию; В) листьями / зелёными частями растений. Элементы описания могут быть приведены в иной, близкой по смыслу формулировке	
Правильно даны ответы по трём пунктам плана	2
Правильно даны ответы по двум любым пунктам плана	1
Правильно дан ответ только по одному любому пункту плана. ИЛИ Ответ неправильный	0
<i>Максимальный балл</i>	2

9

Как Вы думаете, какое правило устанавливается изображённым на рисунке знаком?
Напишите в ответе это правило и укажите место, где можно встретить такой знак.



Содержание верного ответа и указания к оцениванию (допускаются иные формулировки ответа, не искажающие его смысла)	Баллы
Правильный ответ должен содержать следующие <u>элементы</u> : 1) <u>правило</u> : сбор грибов запрещён; 2) <u>указание места</u> : в заповеднике / ботаническом саду / национальном парке / вблизи крупных промышленных предприятий. Правило и указание места могут быть приведены в иной, близкой по смыслу формулировке	
Правильно определено и записано правило, указано место	2
Правильно определено и записано правило, место не указано. ИЛИ Правильно указано место, не определено и не записано правило	1
Правило и место не определены / определены неправильно	0
<i>Максимальный балл</i>	2

10

На фотографии изображён представитель одной из профессий, связанных с биологией. Определите эту профессию.

Напишите, какую работу выполняют люди этой профессии. Чем эта работа полезна обществу?



Критерии и указания к оцениванию		Баллы
К1	Определение профессии	1
	Профессия: фармацевт / провизор / работник аптеки	1
	Профессия не определена в явном виде / определена неправильно	0
	<i>Если профессия в явном виде не определена / определена неправильно и по критерию К1 выставлен 0 баллов, то по всем остальным позициям оценивания выставляется 0 баллов</i>	
К2	Пояснение характера работы	1
	<i>При оценивании объём пояснения не учитывается; краткое пояснение, правильное по существу, может быть оценено максимальным баллом по данному критерию</i>	
	Правильно пояснено, какую работу выполняют представители данной профессии	1
	Пояснение о том, какую работу выполняют представители данной профессии, отсутствует. ИЛИ Ответ неправильный	0
К3	Объяснение пользы для общества	1
	<i>При оценивании в качестве правильного может быть принято объяснение в любом объёме. Главное – конкретизация объяснения применительно к данной профессии</i>	
	Дано уместное объяснение того, чем работа людей данной профессии полезна обществу	1
	Приведены рассуждения общего характера, не связанные с общественной значимостью данной профессии. ИЛИ Ответ неправильный	0
	<i>Максимальный балл</i>	3

Система оценивания выполнения всей работы

Максимальный балл за выполнение работы – 28.

Таблица перевода баллов в отметки по пятибалльной шкале

Отметка по пятибалльной шкале	«2»	«3»	«4»	«5»
Первичные баллы	0–8	9–16	17–23	24–28