

Система оценивания проверочной работы

Правильный ответ на каждое из заданий 1.2, 2 и 4 оценивается **1 баллом**.

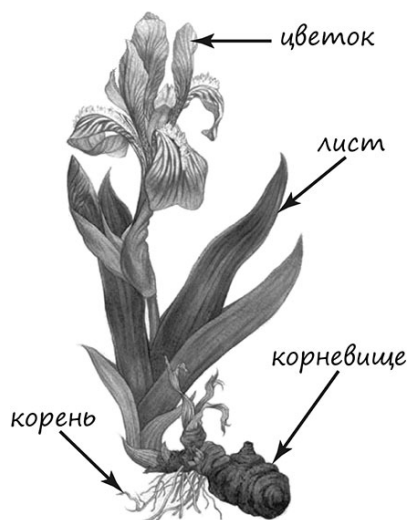
Полный правильный ответ на каждое из заданий 3, 6.2, 6.3, 7.1 и 8 оценивается **2 баллами**. Если в ответе допущена одна ошибка (в том числе написана лишняя цифра или не написана одна необходимая цифра), выставляется **1 балл**; если допущено две или более ошибки – **0 баллов**.

Правильный ответ на задание 5 оценивается **2 баллами**. Если в ответе переставлены местами две цифры, выставляется **1 балл**.

Номер задания	Правильный ответ
1.2	корневище
2	питание
3	445
4	зеркало
5	13245
6.2	А) картофель Б) горбуша В) томат (помидор) Г) белый гриб
6.3	А) томат (помидор) Б) горбуша В) картофель
7.1	345 (в любой последовательности)
8	325

1

1.1. Покажите стрелками и подпишите на рисунке *цветок*, *лист*, *корень* и *корневище* ириса.



Содержание верного ответа и указания по оцениванию (допускаются иные формулировки ответа, не искажающие его смысла)	Баллы
Верно подписаны четыре органа растения	2
Верно подписаны только два–три органа растения	1
Верно подписан только один орган растения. ИЛИ Ответ неправильный	0
<i>Максимальный балл</i>	2

1.3. В приведённом ниже списке названы органы ириса. Все они, за исключением одного, обеспечивают питание и рост растения. Выпишите название органа, который «выпадает» из общего ряда. Укажите, какую функцию выполняет выбранный Вами орган.

Стебель, лист, цветок, корень.

Содержание верного ответа и указания по оцениванию (допускаются иные формулировки ответа, не искажающие его смысла)	Баллы
Правильный ответ должен содержать следующие <u>элементы</u> : 1) <u>название «выпадающего» из логического ряда органа растения</u> : цветок; 2) <u>указание функции</u> , например: цветок выполняет функцию полового (семенного) размножения / привлекает насекомых-опылителей. Указание функции может быть приведено в иной, близкой по смыслу формулировке	
Правильно указан орган растения, указана функция	2
Правильно указан только орган растения	1
Орган растения указан неправильно независимо от наличия/отсутствия указания функции. ИЛИ Ответ неправильный	0
<i>Максимальный балл</i>	2

6

6.1. Используя приведённую ниже таблицу, ответьте на вопросы.

Содержание органических веществ в некоторых организмах

Организмы	Органические вещества, г (в 100 г)		
	Белки, г	Жиры, г	Углеводы, г
Горбуша	22,9	7,8	Нет
Белый гриб	3,2	0,7	1,6
Картофель	2,0	0,1	19,7
Томат (помидор)	1,0	0,2	3,7

Какой организм из перечисленных в таблице содержит наибольшее количество углеводов?

В каком организме из перечисленных в таблице больше всего белков?

В каких организмах из перечисленных в таблице жира содержится от 0,2 до 1 г на 100 г веса?

Содержание верного ответа и указания по оцениванию (допускаются иные формулировки ответа, не искажающие его смысла)	Баллы
Правильный ответ должен содержать <u>ответы на три вопроса</u> : 1) картофель; 2) в горбуше; 3) в белом грибе и томате (помидоре)	
Правильно даны ответы на три вопроса	2
Правильно даны ответы на любые два вопроса	1
Правильно дан ответ только на один любой вопрос. ИЛИ Ответ неправильный	0
<i>Максимальный балл</i>	2

7

7.2. Сделайте описание крота обыкновенного по следующему плану.

А) В сравнении с ежом обыкновенным крот **крупнее/мельче**.

Б) Какой покров тела у крота?

В) Чем крот питается?



Содержание верного ответа и указания по оцениванию (допускаются иные формулировки ответа, не искажающие его смысла)	Баллы
Правильный ответ должен содержать <u>описание/признаки по трём пунктам плана</u> : А) мельче (крот мельче ежа); Б) гладкая короткая шерсть; В) дождевые черви / насекомые / личинки насекомых (<i>принимается указание одного любого примера</i>). Элементы описания могут быть приведены в иной, близкой по смыслу формулировке	
Правильно даны ответы по трём пунктам плана	2
Правильно даны ответы по двум любым пунктам плана	1
Правильно дан ответ только по одному любому пункту плана. ИЛИ Ответ неправильный	0
<i>Максимальный балл</i>	2

9

Как Вы думаете, какое правило устанавливается изображённым на рисунке знаком?

Напишите в ответе это правило и укажите место, где можно встретить такой знак.



Содержание верного ответа и указания к оцениванию (допускаются иные формулировки ответа, не искажающие его смысла)	Баллы
Правильный ответ должен содержать следующие <u>элементы</u> : 1) <u>правило</u> : здесь запрещается ловить бабочек; 2) <u>указание места</u> : в заповеднике / ботаническом саду / национальном парке. Правило и указание места могут быть приведены в иной, близкой по смыслу формулировке	
Правильно определено и записано правило, указано место	2
Правильно определено и записано правило, место не указано. ИЛИ Правильно указано место, не определено и не записано правило	1
Правило и место не определены / определены неправильно	0
<i>Максимальный балл</i>	2

10

На фотографии изображён представитель одной из профессий, связанных с биологией. Определите эту профессию.

Напишите, какую работу выполняют люди этой профессии. Чем эта работа полезна обществу?



Критерии и указания к оцениванию		Баллы
К1	Определение профессии	1
	Профессия: дрессировщик	1
	Профессия не определена в явном виде / определена неправильно	0
	<i>Если профессия в явном виде не определена / определена неправильно и по критерию К1 выставлен 0 баллов, то по всем остальным позициям оценивания выставляется 0 баллов</i>	
К2	Пояснение характера работы	1
	<i>При оценивании объём пояснения не учитывается; краткое пояснение, правильное по существу, может быть оценено максимальным баллом по данному критерию</i>	
	Правильно пояснено, какую работу выполняют представители данной профессии	1
	Пояснение о том, какую работу выполняют представители данной профессии, отсутствует. ИЛИ Ответ неправильный	0
К3	Объяснение пользы для общества	1
	<i>При оценивании в качестве правильного может быть принято объяснение в любом объёме. Главное – конкретизация объяснения применительно к данной профессии</i>	
	Дано уместное объяснение того, чем работа людей данной профессии полезна обществу	1
	Приведены рассуждения общего характера, не связанные с общественной значимостью данной профессии. ИЛИ Ответ неправильный	0
<i>Максимальный балл</i>		3

Система оценивания выполнения всей работы

Максимальный балл за выполнение работы – 28.

Таблица перевода баллов в отметки по пятибалльной шкале

Отметка по пятибалльной шкале	«2»	«3»	«4»	«5»
Первичные баллы	0–8	9–16	17–23	24–28