

### Система оценивания проверочной работы

Правильный ответ на каждое из заданий 1.2, 2 и 4 оценивается **1 баллом**.

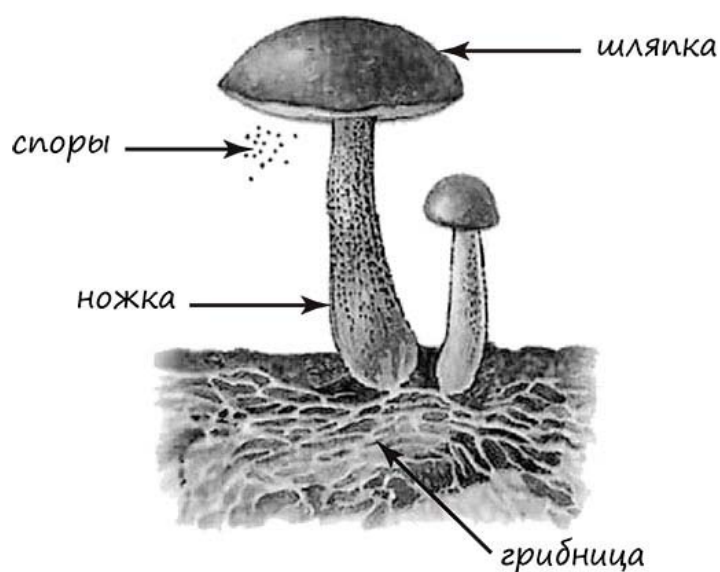
Полный правильный ответ на каждое из заданий 3, 6.2, 6.3, 7.1 и 8 оценивается **2 баллами**. Если в ответе допущена одна ошибка (в том числе написана лишняя цифра или не написана одна необходимая цифра), выставляется **1 балл**; если допущено две или более ошибки – **0 баллов**.

Правильный ответ на задание 5 оценивается **2 баллами**. Если в ответе переставлены местами две цифры, выставляется **1 балл**.

Номер задания	Правильный ответ
1.2	ножка и шляпка
2	размножение
3	445
4	предметное стекло
5	52431
6.2	А) малина Б) финиковая пальма В) банан Г) груша
6.3	А) малина, груша, финики Б) банан В) груша
7.1	146 (в любой последовательности)
8	214

1

1.1. Покажите стрелками и подпишите на рисунке *ножку*, *шляпку*, *грибницу* и *споры* гриба.



Содержание верного ответа и указания по оцениванию (допускаются иные формулировки ответа, не искажающие его смысла)	Баллы
Верно подписаны четыре части гриба	2
Верно подписаны только две–три части гриба	1
Верно подписана только одна часть гриба. ИЛИ Ответ неправильный	0
<i>Максимальный балл</i>	
	2

1.3. В приведённом ниже списке перечислены названия грибов. Все они, за исключением одного, относятся к одной группе. Выпишите название того гриба, который «выпадает» из общего ряда и относится к другой группе грибов. Укажите, к какой группе относится выбранный Вами гриб.

*Подосиновик, рыжик, дрожжи, сыроежка.*

Содержание верного ответа и указания по оцениванию (допускаются иные формулировки ответа, не искажающие его смысла)	Баллы
Правильный ответ должен содержать следующие элементы: 1) <u>название гриба</u> , «выпадающего» из логического ряда: дрожжи; 2) <u>указание группы</u> , например: группа одноклеточных грибов. Указание группы может быть приведено в иной, близкой по смыслу формулировке	
Правильно указано название гриба, указана группа	2
Правильно указано только название гриба	1
Название гриба указано неправильно независимо от наличия/отсутствия указания группы. ИЛИ Ответ неправильный	0
<i>Максимальный балл</i>	
	2

6

6.1. Используя приведённую ниже таблицу, ответьте на вопросы.

**Содержание органических веществ в плодах растений**

Растения	Органические вещества, г (в 100 г)			
	Белки, г	Глюкоза или фруктоза, г	Крахмал, г	Витамин С, мг
Финиковая пальма	2,5	69,2	Нет	0,3
Груша	0,4	9,0	0,5	5,0
Банан	1,5	19,0	2,0	10,0
Малина	0,8	8,3	Нет	25,0

В плодах какого растения из перечисленных в таблице содержится наибольшее количество витамина С?

Плоды какого растения из перечисленных в таблице самые сладкие?

В плодах каких растений из перечисленных в таблице содержится крахмал?

Содержание верного ответа и указания по оцениванию (допускаются иные формулировки ответа, не искажающие его смысла)	Баллы
Правильный ответ должен содержать <u>ответы на три вопроса</u> : 1) в плодах малины; 2) плоды финиковой пальмы; 3) в плодах груши, банана	
Правильно даны ответы на три вопроса	2
Правильно даны ответы на любые два вопроса	1
Правильно дан ответ только на один любой вопрос. ИЛИ Ответ неправильный	0
<i>Максимальный балл</i>	2

7

7.2. Сделайте описание коровы по следующему плану.

А) В сравнении с козой корова крупнее/мельче.

Б) Чем корова выкармливает своих телят?

В) Чем питается взрослое животное?



<b>Содержание верного ответа и указания по оцениванию</b> (допускаются иные формулировки ответа, не искажающие его смысла)	<b>Баллы</b>
Правильный ответ должен содержать <u>описание/признаки по трём пунктам плана</u> : А) крупнее (корова крупнее козы); Б) молоком; В) травой / сеном / соломой ( <i>принимается указание одного любого примера</i> ). Элементы описания могут быть приведены в иной, близкой по смыслу формулировке	
Правильно даны ответы по трём пунктам плана	2
Правильно даны ответы по двум любым пунктам плана	1
Правильно дан ответ только по одному любому пункту плана. ИЛИ Ответ неправильный	0
<i>Максимальный балл</i>	2

9

Как Вы думаете, какое правило устанавливается изображённым на рисунке знаком?

Напишите в ответе это правило и укажите место, где можно встретить такой знак.



<b>Содержание верного ответа и указания к оцениванию</b> (допускаются иные формулировки ответа, не искажающие его смысла)	<b>Баллы</b>
Правильный ответ должен содержать следующие <u>элементы</u> : 1) <u>правило</u> : запрещается рвать цветы; 2) <u>указание места</u> : в заповеднике / ботаническом саду / национальном парке. Правило и указание места могут быть приведены в иной, близкой по смыслу формулировке	
Правильно определено и записано правило, указано место	2
Правильно определено и записано правило, место не указано. ИЛИ Правильно указано место, не определено и не записано правило	1
Правило и место не определены / определены неправильно	0
<i>Максимальный балл</i>	2

10

На фотографии изображён представитель одной из профессий, связанных с биологией. Определите эту профессию.

Напишите, какую работу выполняют люди этой профессии. Чем эта работа полезна обществу?



Критерии и указания к оцениванию		Баллы
<b>К1</b>	<b>Определение профессии</b>	<b>1</b>
	Профессия: учёный-биолог / лаборант / работник тепличного хозяйства	1
	Профессия не определена в явном виде / определена неправильно	0
	<i>Если профессия в явном виде не определена / определена неправильно и по критерию К1 выставлен 0 баллов, то по всем остальным позициям оценивания выставляется 0 баллов</i>	
<b>К2</b>	<b>Пояснение характера работы</b> <i>При оценивании объём пояснения не учитывается; краткое пояснение, правильное по существу, может быть оценено максимальным баллом по данному критерию</i>	<b>1</b>
	Правильно пояснено, какую работу выполняют представители данной профессии	1
	Пояснение о том, какую работу выполняют представители данной профессии, отсутствует. ИЛИ Ответ неправильный	0
<b>К3</b>	<b>Объяснение пользы для общества</b> <i>При оценивании в качестве правильного может быть принято объяснение в любом объёме. Главное – конкретизация объяснения применительно к данной профессии</i>	<b>1</b>
	Дано уместное объяснение того, чем работа людей данной профессии полезна обществу	1
	Приведены рассуждения общего характера, не связанные с общественной значимостью данной профессии. ИЛИ Ответ неправильный	0
<i>Максимальный балл</i>		<b>3</b>

### Система оценивания выполнения всей работы

Максимальный балл за выполнение работы – 28.

Таблица перевода баллов в отметки по пятибалльной шкале

Отметка по пятибалльной шкале	«2»	«3»	«4»	«5»
Первичные баллы	0–8	9–16	17–23	24–28